

완용 와류식 전기 동력계

HWANWOONG EDDY CURRENT DYNAMOMETER

DYTEK MACHINE

High Precision · Trust · Durability !

- 기존 컨트롤 시스템과의 완벽한 호환성 (EC 표준설계제작 방식 적용)
- 한국기계연구원 1500시간 내구검증을 거친 뛰어난 내구성
- 편리한 유지보수와 기기 안정성, 고기능, 고정도의 성능을 보유한 (주)완용기전의 와류식 전기동력계는 귀사의 시험환경에 획기적 변화를 가져올 것입니다.
- DYTEK DYNAMOMETER는 엔진, 클러치, 트랜스미션, 액슬, 범용모터, 전기모터, 그리고 기타 동력시험이 필요한 모든 부품 내구시험 등에 폭넓게 적용됩니다.
- 충분한 A/S, 유지보수를 통해 성원에 보답하겠습니다.



구성(Composition)

- 동력계 본체 (Machine Ass'y)
- 동력계 주변장치 (Dyno Sub System)
- 정도 교정장치 (Calibration Unit)
- 드라이브 샤프트 & 안전커버 (Drive Shaft & Safety Cover)

What is Hwanwoong Eddy Current Dynamometer!

1. High endurance in construction, Small size & light weight.
2. Using the high precision parts.
3. Available in a variety of standard model & can be custom designed for specific application.



1 동력계 본체 DYTEK-130

(Machine Assy)



2 동력계 주변장치

(Dyno Sub System)



3 정도 교정장치

(Calibration Unit)



4 드라이브 샤프트

(Drive Shaft & Rubber PAD)



5 동력계 생산현장

(Dyno Products)



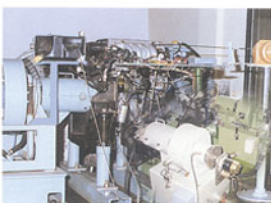
6 동력계 시험실

(Dyno LAB in Hwanwoong)



7 테스트

(Test)



8 내구시험

(Endurance Test for EC Dyno)



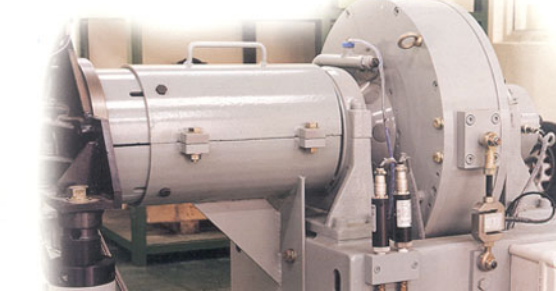
9 엔진시험실

(Engine Test Cell Type 1)

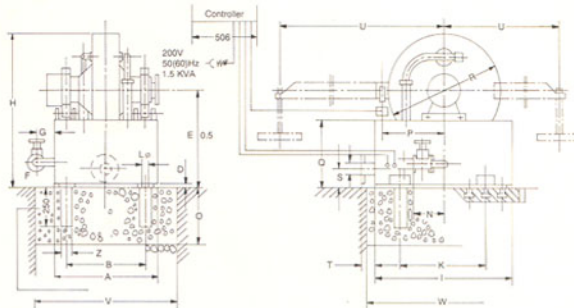
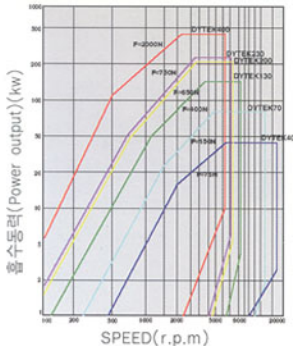


10 엔진시험실

(Engine Test Cell Type 2)



성능범위 (Performance Range)



동력계 치수 (Dimension)

UNIT=mm

DYTEK	A	B	D	E	F	G	H	I	K	L	N	O	P	Q	R	S	T	U	V	W	Z	$\frac{Z}{\phi}$
40	450	400	21	450	162	110	616	450	400	18	175	400	248	290	332	45	60	1000	690	690	100	0.25
70	450	400	21	450	103	110	664	450	400	23	206	400	248	290	428	100	60	100	690	690	120	0.43
130	540	480	21	500	142	80	758	540	380	23	250	500	294	300	516	120	80	1000	780	780	120	0.50
230	640	580	21	550	118	80	875	680	500	27	280	500	362	330	650	130	20	1000	880	920	150	0.65
400	800	720	21	720	170	90	1112	850	640	27	320	500	448	420	824	190	16	1000	1040	1090	150	1.05

사 양 (Specification)

No	기 종 Model	흡수마력 Absorption Power		흡수토크 Absorption Torque		최고회전수 Maximum Speed (rpm)	관성 모멘트 Inertia (kg.m ²)	제어전원용량 Exciting Power (W)	냉각수량 Cooling Water Volume (l / min)	중량 Weight (kg)
		KW	PS	Kg.m	Nm					
1	DYTEK-40	40	50	7	68	13,000	0.20	200	20	150
2	DYTEK-70	70	100	24	235	10,000	0.35	400	40	200
3	DYTEK-130	130	180	35	343	9,000	0.55	600	65	500
4	DYTEK-230	230	310	85	833	8,000	2.10	800	100	800
5	DYTEK-400	400	520	180	1764	7,000	5.10	1000	190	1000

공통사양 (General Specification)

No	항 목 (an Item)	사 양 (Specification)	No	항 목 (an Item)	사 양 (Specification)
1	토크 검출기 (Torque Detector)	- Load Cell Type(2mV/V, $\pm 2\%$)	4	안전장치 (Safety Devices)	- 사용자 지정 (User Define)
2	속도검출기 (Speed Detector)	- Contactless Magnetic Pick-Up - Toothed disc with 60 teeth	5	기기 냉각관련 (Machine Cooling)	- Water Cooling System - 0.7kg/min 이상의 압력 필요 - 30°C 이하 냉각수 공급 기준
3	제어방식 (Control Method)	- SCR Control	6	윤활 방식 (Lubrication Method)	- Grease 윤활 (표준형) - Oil 윤활

- cf) 1. 상기 표준 사양의 특수제작 가능
2. 본 사양은 제품의 성능향상을 위해 협의변경이 가능합니다.



株式会社 煥雄機電

HWANWOONG MECHATRONICS CO., LTD.

☎ 637-840 慶南 咸安郡 山仁面 新山里 578-21

578-21, SINSAN-RI, SANIN-MYUN, HAMAN-KOON, KYUNGNAM, KOREA 637-840

TEL : (0552) 582-7970(代) FAX : (0552) 582-7975

E-mail : dynohw@chollian.net